

REGIÃO AUTÓNOMA DOS AÇORES SERVIÇO AÇOREANO DE LOTAS, SA.

CONSTRUÇÃO DE CASAS DE APRESTOS NO PORTO DA CALHETA DO NESQUIM

O "terreno" disponibilizado para a implantação das Casas de Aprestos na Calheta de Nesquim, localiza-se atrás da Lota existente, a que se acede por passagem estreita, e é constituído por uma pequena escarpa rochosa sobre o mar.

No acesso, a existência daquela pequena construção estrangula-se.

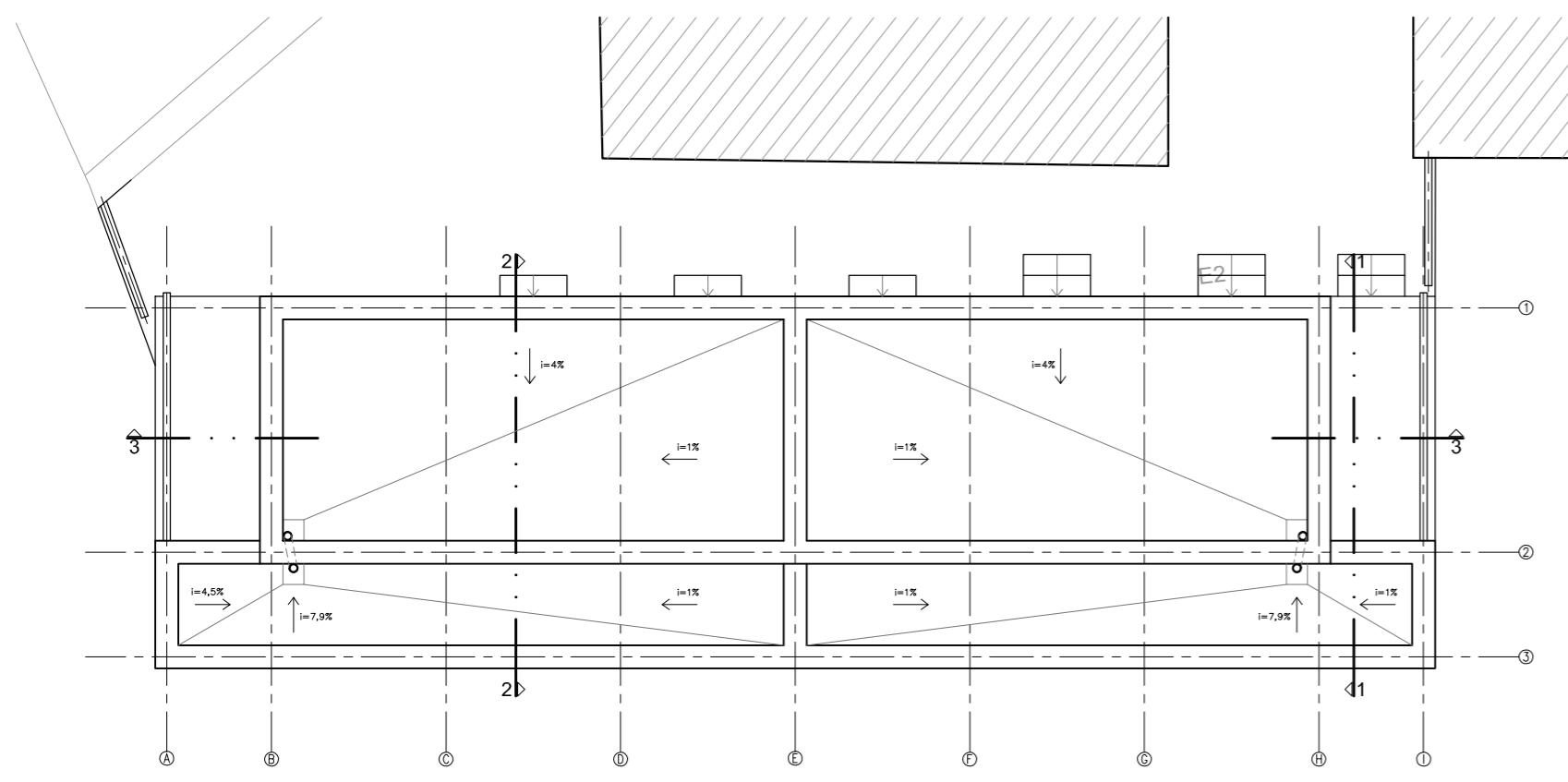
Nestas condições, propõe-se a construção das Casas de Aprestos sobre a escarpa, com um mínimo de apoios, à semelhança do contentor apoiado em cauletes, que procurou:

- Adequação ao Programa Fornecido;
- Manutenção da escarpa;
- Volumetria muito simples, próxima do contentor de mercadorias.

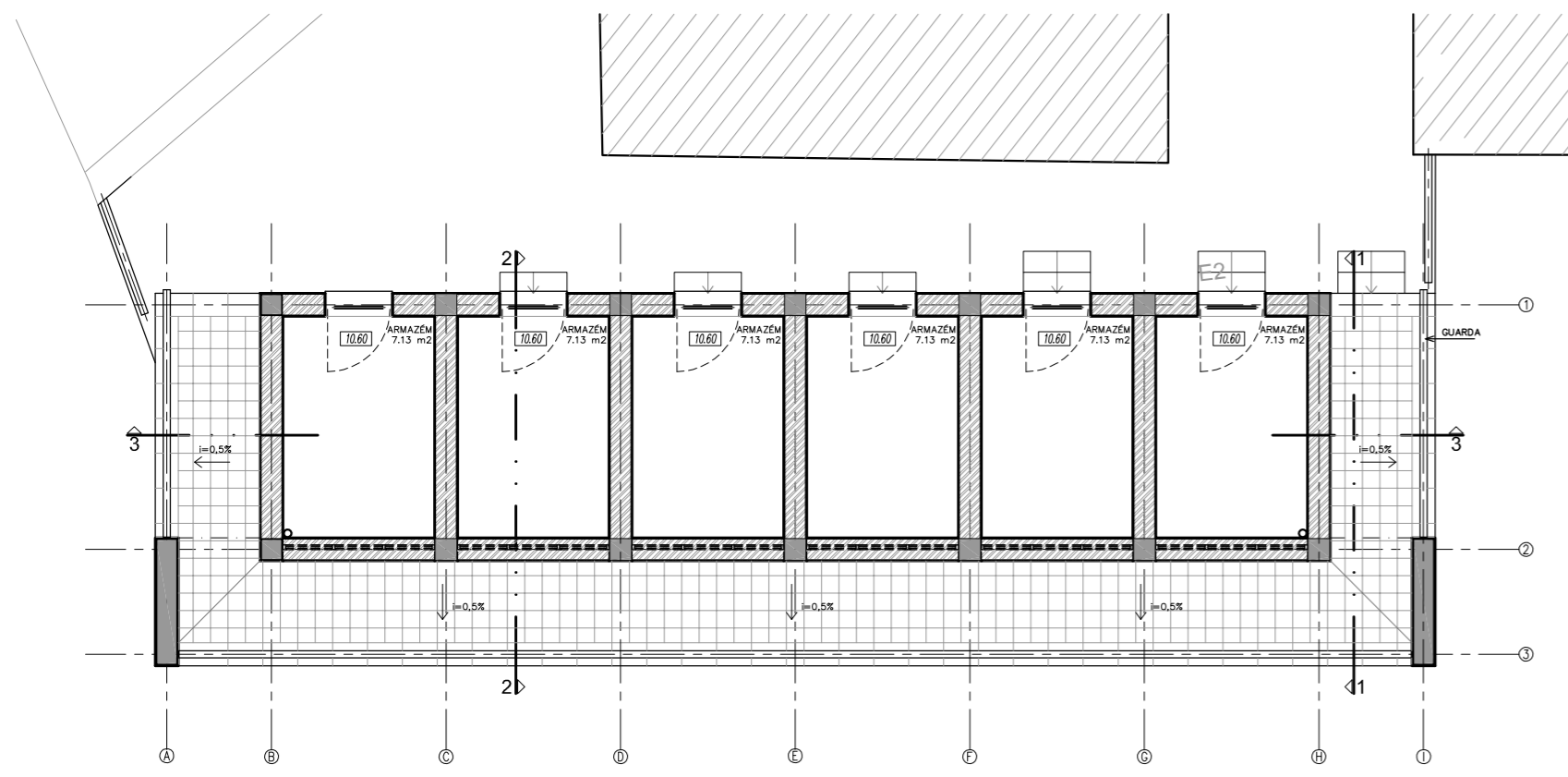
A solução alicerçada nestes pressupostos, apresenta 6 casas de aprestos, com uma área sensivelmente de 7,50m² cada, envolvidos por percurso de fruição da paisagem ímpar.

Construtivamente apresenta estrutura de betão armado rebocada e pintada, saliente relativamente aos panos de enchimento e preenchimento em alvenaria de blocos também rebocada e pintada.

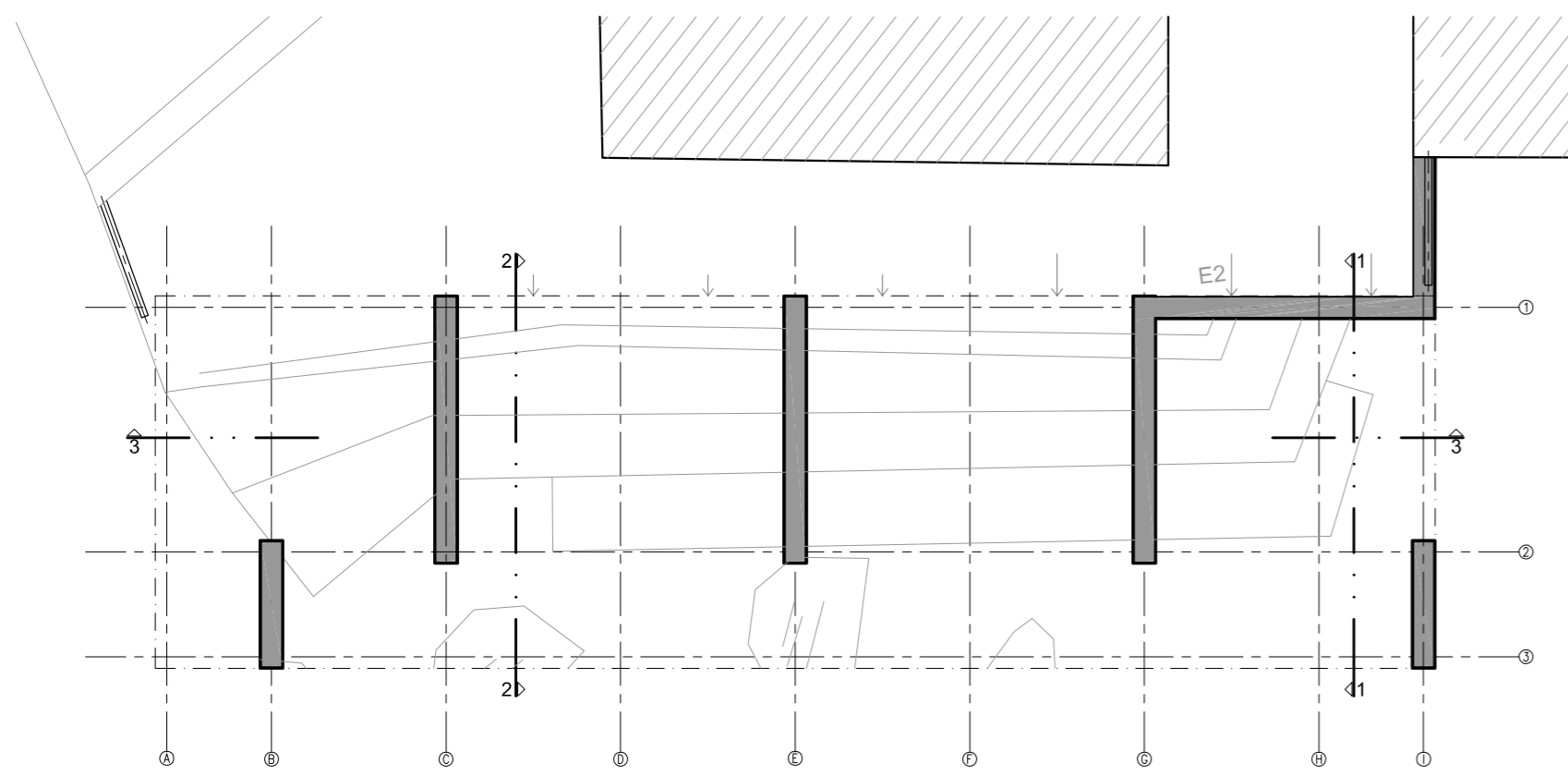
Vãos de acesso e ventilação em paredes opostas inseridas nas alvenarias, vertical e horizontalmente, respectivamente.



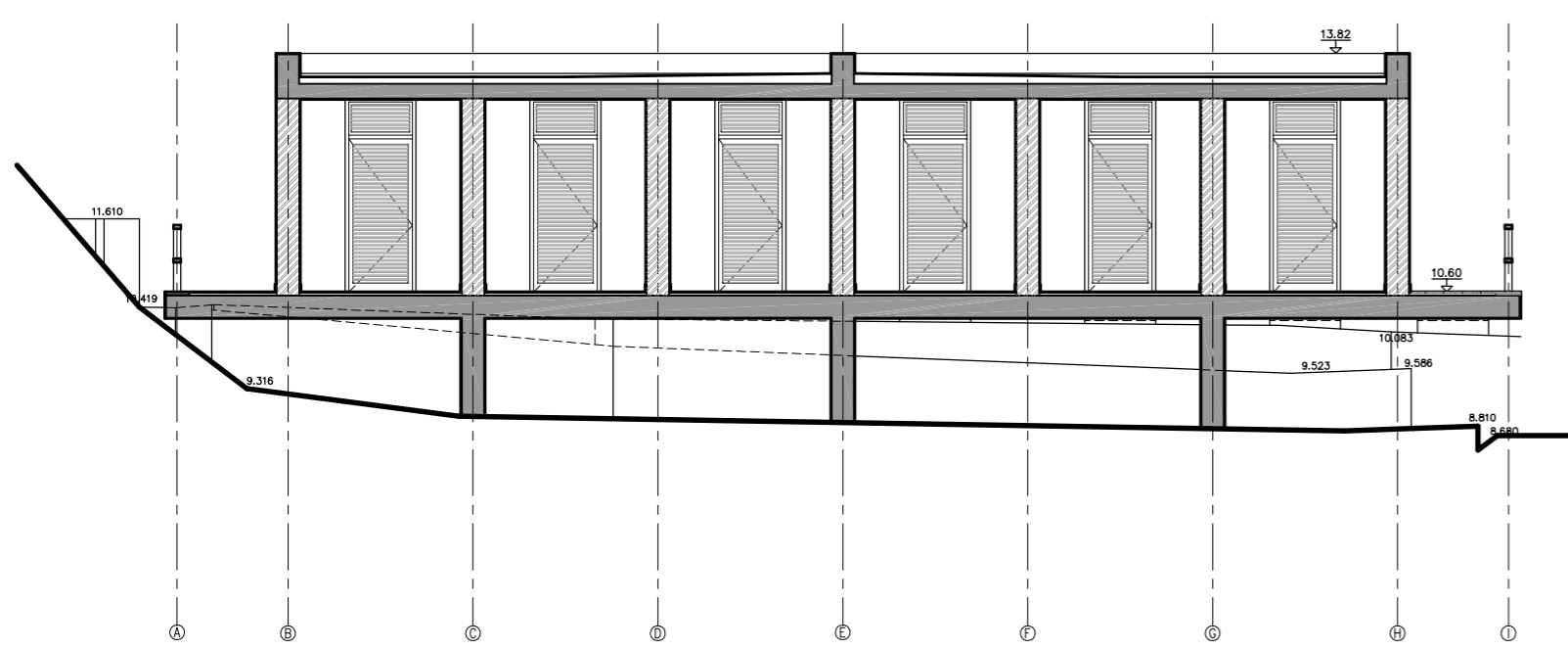
PLANTA DE COBERTURA
ESC.: 1:100



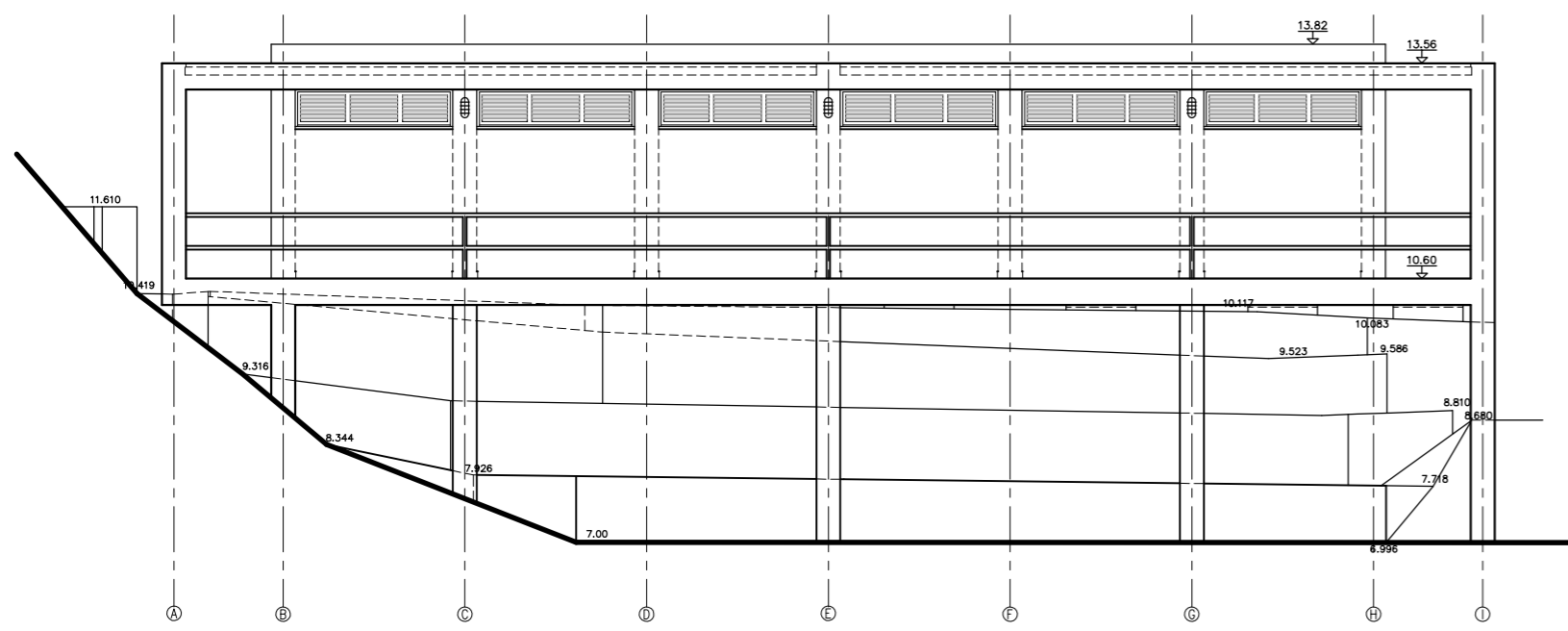
PLANTA DO PISO
ESC.: 1:100



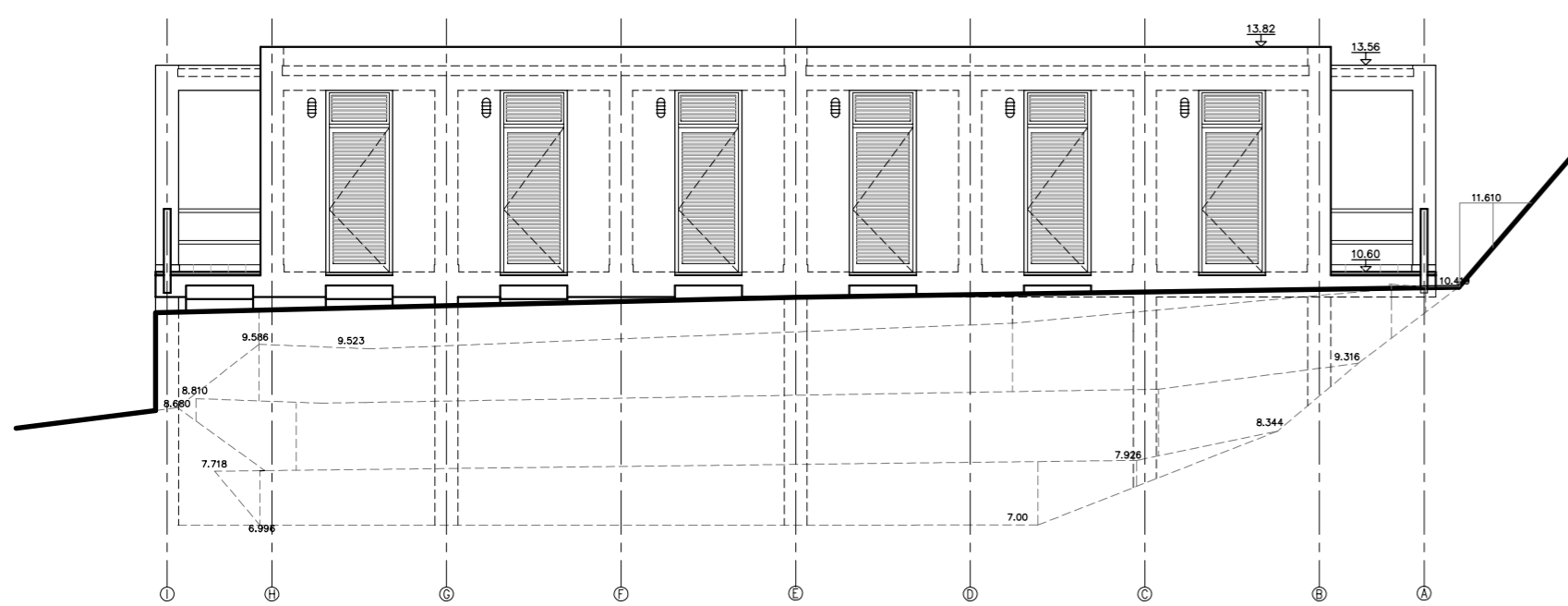
PLANTA SOB O PAVIMENTO
ESC.: 1:100



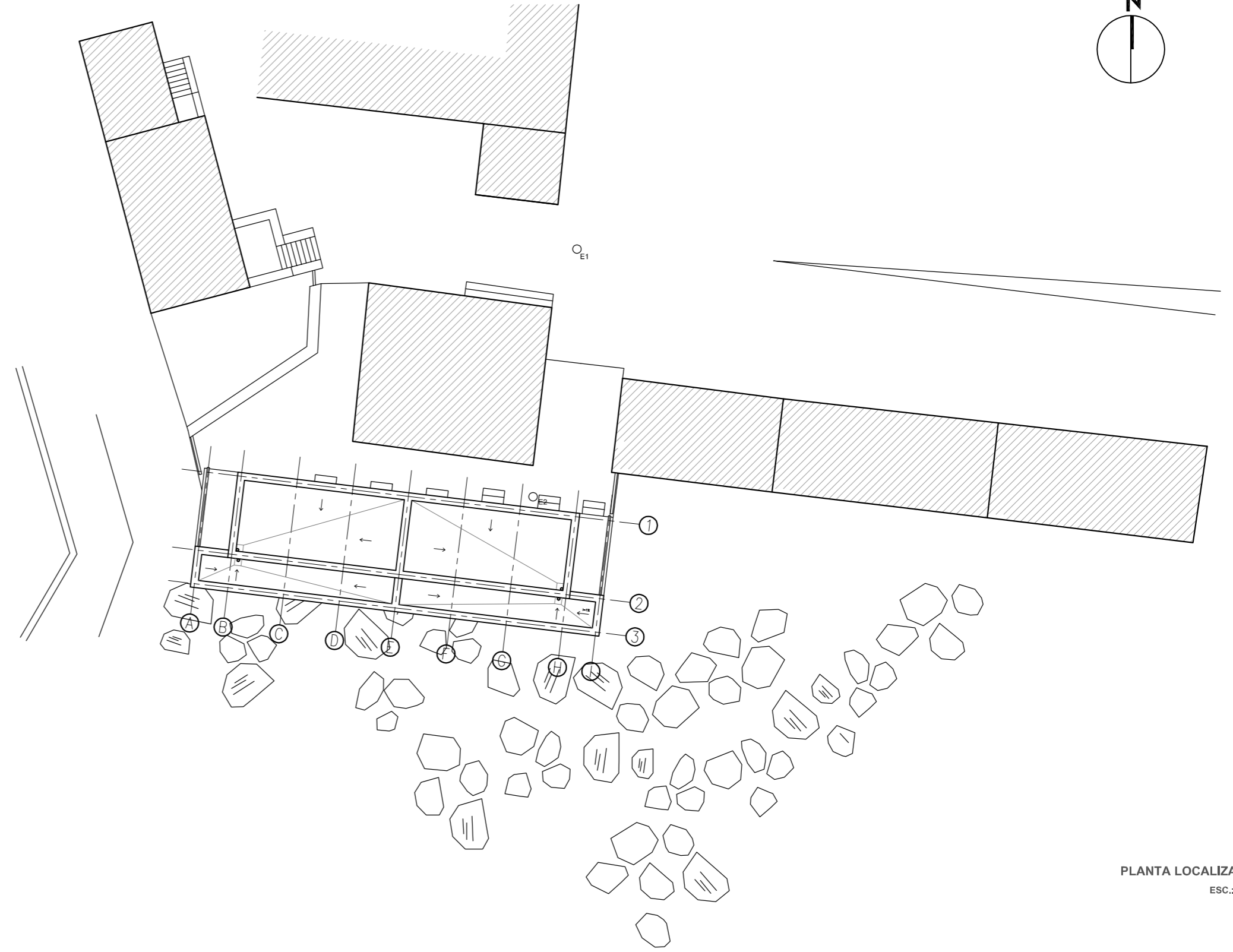
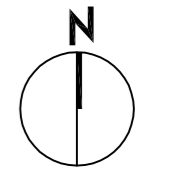
CORTE 3-3'
ESC.: 1:100



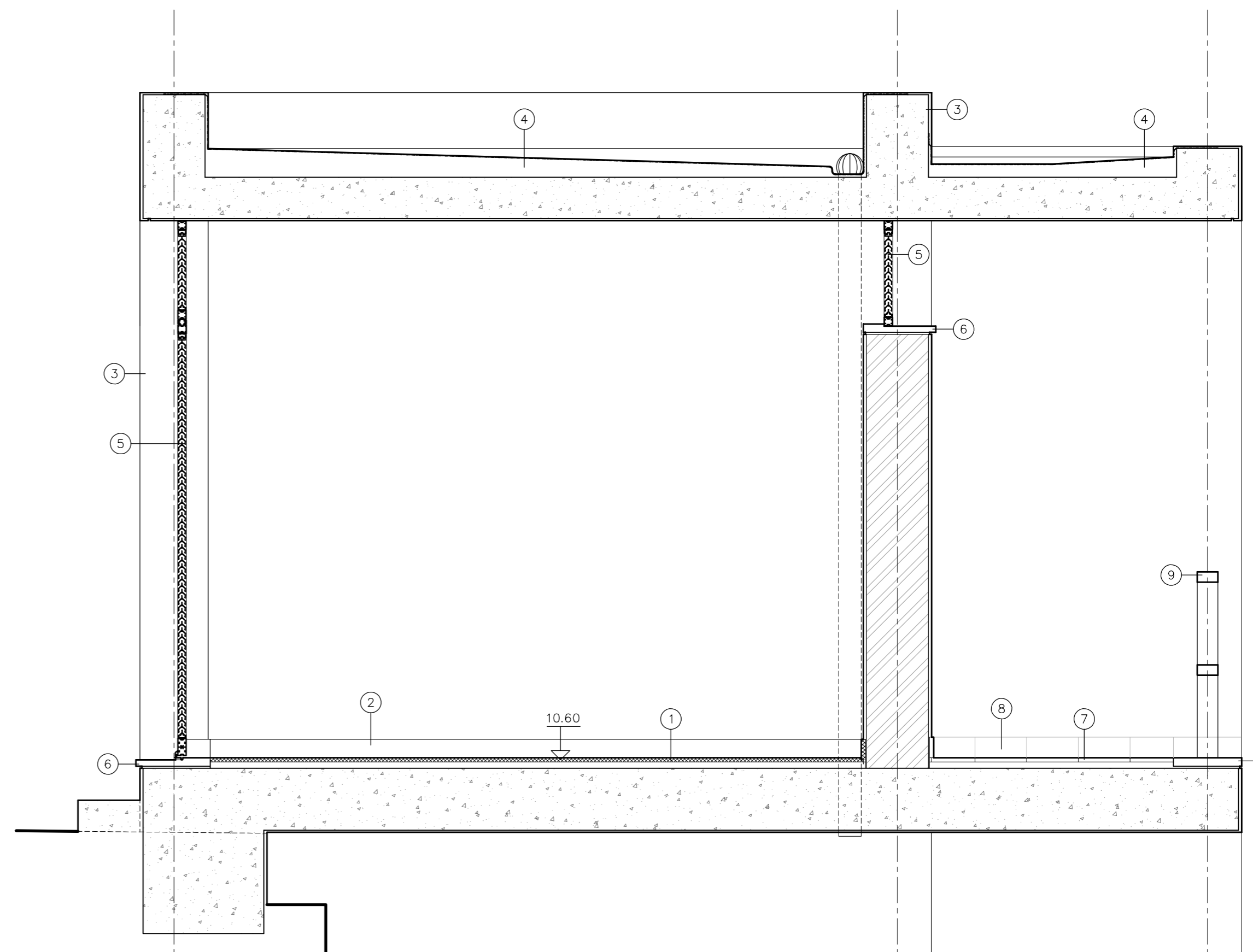
ALÇADO SUL
ESC.: 1:100



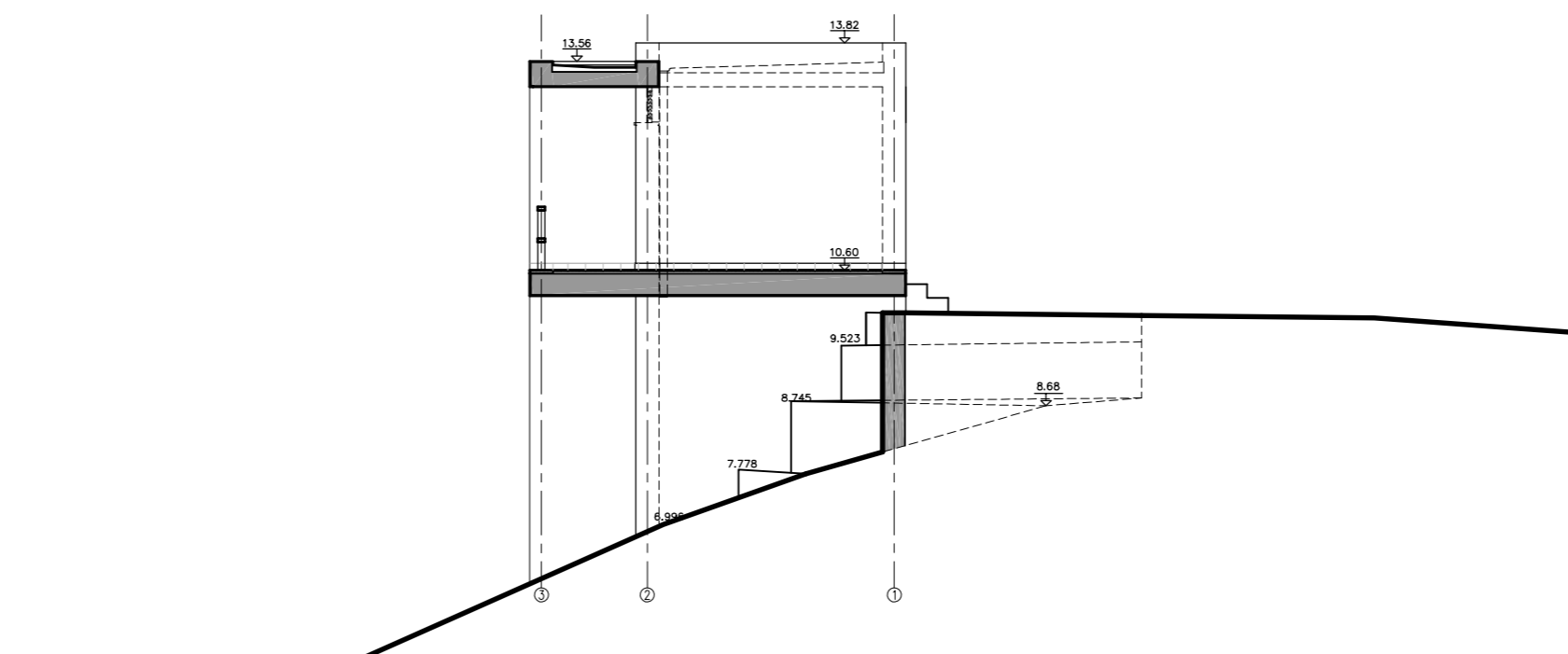
ALÇADO NORTE
ESC.: 1:100



PLANTA LOCALIZAÇÃO
ESC.: 1:2000



CORTE 2-2'
ESC.: 1:20



CORTE 2-2'
ESC.: 1:100

LISTA DE MATERIAIS:

- 1 - PAVIMENTO INTERIOR - Betonilha endorecida e pintada a tinta epoxy na cor cinza.
- 2 - RODAPÉS INTERIOR - Mosaico 10x20 tipo "CINCA-NOVA ARQUITECTURA" 5500 branco.
- 3 - PAREDES E ESTRUTURA - Raboco estanhado e pintado a tinta de água na cor branca.
- 4 - COBERTURA - Em camada de forma de betão leve e impermeabilização com tela líquida de poliuretano do tipo "RUBERSEAL-SYSTEM" na cor branca.
- 5 - CAIXILHARIA - Alumínio Anodizado na cor natural, sistema PL de 1 folha de abrir e com bandeira fixa, com lâminas "Y" do tipo "TECHNAL".
- 6 - SOLEIRAS E PEITORIS - Basalto Serrado com 4cm de espessura.
- 7 - PAVIMENTO EXTERIOR - Lages de Basalto Serrado com 25x10x2cm
- 8 - RODAPÉ EXTERIOR - Basalto Serrado com 25x10x2cm
- 9 - GUARDA - Barra 100x50mm em aço Inoxidável