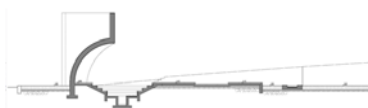


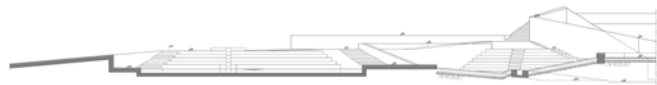
PARQUE URBANO DO LAGO SAI VAN



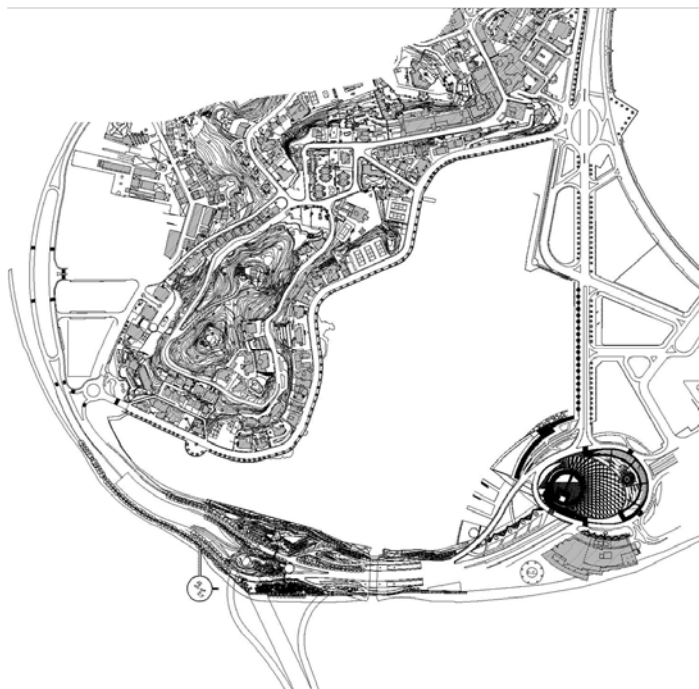
CORTE A



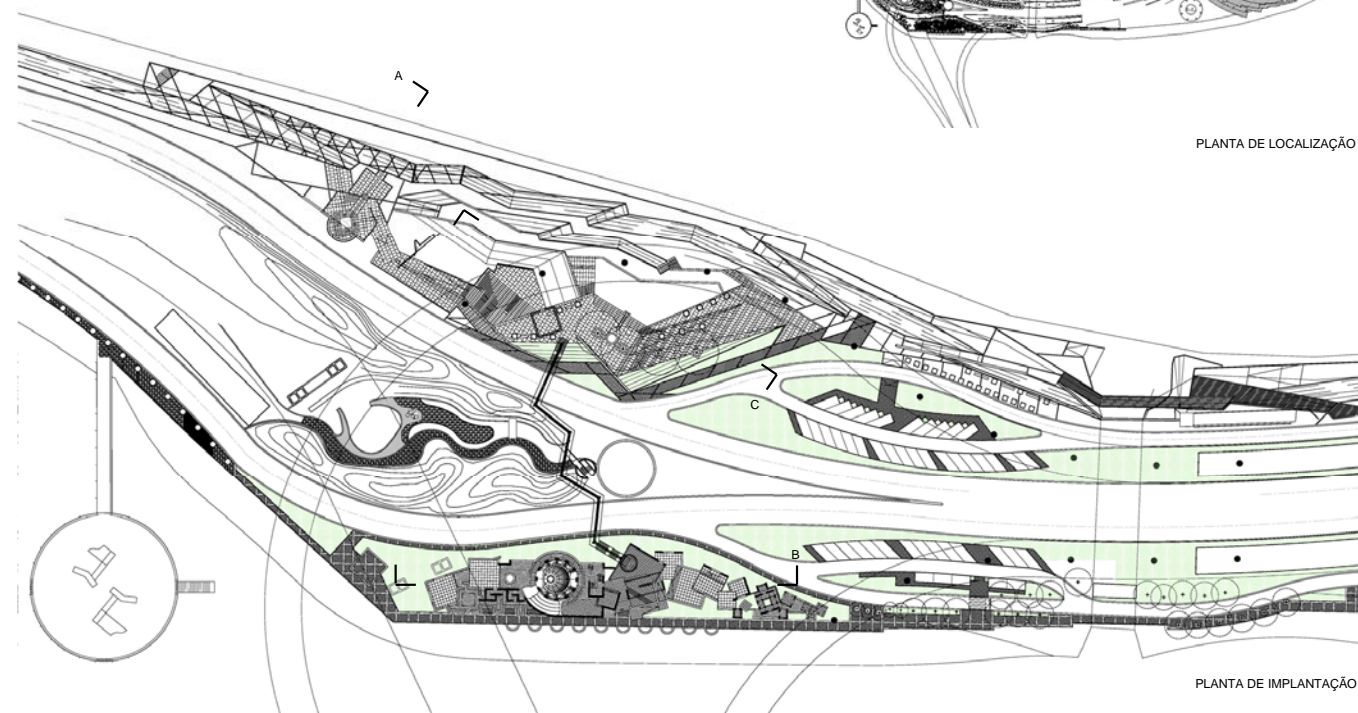
CORTE B



CORTE C



PLANTA DE LOCALIZAÇÃO



PLANTA DE IMPLANTAÇÃO



A face de Macau sofreu transformações profundas devido às vagas sucessivas de reclusão. O sítio estava organizado num sistema de vias e viadutos de acesso aos tabuleiros da ponte que definiam ilhas isoladas e uma rede de monumentalidade casual no sítio. O projeto de paisagem para o acesso norte da 3ª travessia Macau-Taipa agarra a oportunidade de pesquisar novas urbanidades de um modo contemporâneo. Apartir das ilhas, o novo parque inventa uma rede de movimentos e cenários para a utilização pedonal e lúdica rodando os pedaços de paisagem das ilhas para a água e sua fruição visual. Os viadutos com sua presença inevitável são incorporados como pórticos que pautam as novas vistas para a cidade e planos de água. O projeto transforma uma área residual num espaço que permite uma experiência urbana interativa e mostra uma aproximação experimental desde o seu conceito até à sua construção, com uma grande atenção aos resultados gráficos e à plasticidade dos materiais e elementos construtivos.

