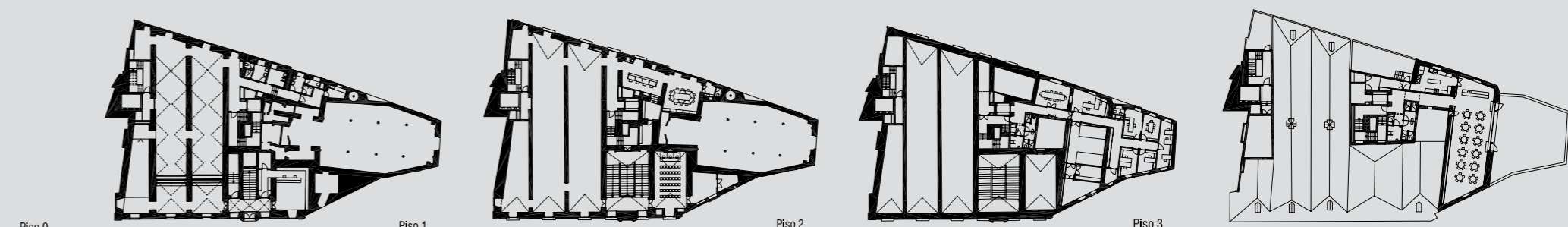


O projecto para o Museu de Arte Contemporânea de Elvas – Coleção António Cachola tem como ponto de partida a recuperação e adaptação do edifício do antigo hospital da misericórdia de Elvas. O núcleo principal do edifício, situado no centro histórico da cidade, foi construído no século XVI e ampliado nos séculos XVIII e XX. O projecto propõe uma intervenção quase “cirúrgica” nas estruturas e espaços interiores do edifício de modo a permitir uma articulação funcional do novo programa e a incorporar –o universo de infraestruturas necessárias ao funcionamento do museu.

A intervenção pretende anular as várias ambiguidades resultantes das sucessivas alterações (pontuais e de pobre qualidade construtiva), reconquistando assim a dimensão e neutralidade originais dos vários espaços/galerias – necessárias para a exposição de arte contemporânea. No núcleo principal do edifício, formado por amplos espaços com tectos em abóbada, definem-se as áreas de acolhimento do público e introdução ao museu, as galerias de exposição, os serviços educativos, mediateca, as áreas técnicas com ligação directa à entrada de serviço.

Nos pisos superiores, que correspondem a áreas de expansão do início do século XX construídas sobre a igreja anexa, organizam-se áreas administrativas e de direcção, oficinas e áreas técnicas de acesso reservado. No último piso, funciona a cafetaria com uma esplanada e no terraço com vista panorâmica sobre a cidade. Este é um projecto multidisciplinar, que inclui – tal como proposto pelo programa de concurso – não só a transformação do interior do edifício, mas também o projecto de equipamento e de comunicação do museu.



Museu de Arte Contemporânea de Elvas

Pedro Reis | Elvas 2007

